

**ON S'AMUSE
ON APPREND
ON BOUGE !**



GUIDE DU PARENT

SOMMAIRE

01

Rencontrez l'équipe

02

Vos obligations

03

Bon à savoir

04

Code de vie du camp

Documents à compléter

01. RENCONTREZ L'ÉQUIPE

LA RELÂCHE COUNTRY!



PISTACHE
Animatrice



SORBET
Animatrice

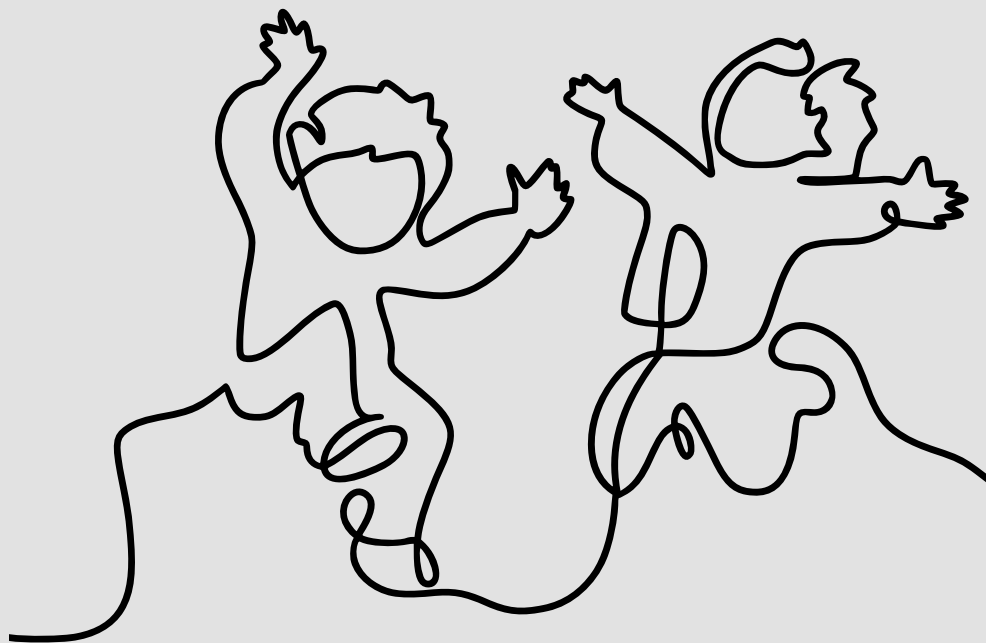


RUFFLE
Coordonnatrice loisirs
et communications

NOMS DE CAMP , encore et toujours !

Pour ne pas que les enfants ajoutent les monitrices sur Facebook et aussi pour le plaisir de tous , nous avons fait le choix d'instaurer des noms de Camp. Nous vous encourageons donc fortement à utiliser les noms de Camp lorsque vous vous adressez aux monitrices. Cela sera agréable pour les enfants.

**ON S'AMUSE
ON APPREND
ON BOUGE !**



02. VOS OBLIGATIONS

Nous demandons à chaque parent de compléter la **fiche d'information**, l'attestation du code de vie du camp ainsi que l'**autorisation de sortie**. Ces documents doivent obligatoirement être remis à l'arrivée de votre enfant au camp lors de sa première journée. Ces documents se trouvent en annexe de ce feuillet et également vous ont été transmis par courriel. De plus, des copies papiers seront disponibles sur place afin de compléter le tout lors de la première journée si cela n'est pas déjà fait.



L'ARRIVÉE

Les présences sont prises à 9h, si votre enfant ne peut être présent nous vous demandons de nous en aviser le plus tôt possible par téléphone ou par courriel.

418-479-5363 *201

loisirs@frampton.ca

Lieux des arrivées et des départs:
Entrée du Centre Sportif Coffrage LD.

LE DÉPART

Seules les personnes autorisées sur la fiche d'informations peuvent se présenter pour venir chercher vos enfants. Ces informations peuvent être modifier en tout temps par le parent, pour ce faire vous devez placer une demande par courriel.

Lors d'une occasions exceptionnelle où une personne autre que les personnes autorisées à la fiche d'informations doit venir chercher vos enfants, nous vous demandons de passer un coup de fil le matin même ou dans la journée ou d'envoyer un petit mémo signé afin de nous avertir de ce changement.

Aucun départ ne sera autorisé sans votre autorisation verbale ou écrite.

03. BON À SAVOIR

LES LIEUX

Le Camp a plusieurs lieux pour amuser les enfants.

LIEUX PRINCIPAUX : **LA BASE DU CAMP**

Le Centre Sportif (Entrée sur le côté, portes vitrées)

Aussi le lieu des arrivées et des départs:

Entrée du Centre Sportif Coffrage LD.

Nous pourrons aussi être ...

Au terrain extérieur de l'École L'Envolée et son gymnase.

Au Parc des aînés (Parc de pétanques et pelouse)

Au Parc de sable (à côté du Centre Sportif)



LE DINER

Les enfants peuvent apporter leur dîner chaud puisque des micro-ondes sont à la disposition pour réchauffer les plats. Les plats pourront être réfrigérés le matin à l'arrivée des enfants. Ne pas trop compacter les plats pour faciliter le réchauffage. **De plus, identifier les plats s.v.p.**

HABILLEMENT

Pour un confort garanti toute la journée, les enfants doivent apporter à tous les jours : Un coton ouaté et des espadrilles.

Également, lors de la relâche, nous vous demandons de fournir à tous les jours des vêtements de rechange au cas où nous allons nous amuser à l'extérieur. (Mitaines, bas, chandail etc.) Sans oublier les vêtements ou matériel requis selon la thématique.

04. CODE DE VIE DU CAMP

Un code de vie a été mis en place dans le cadre du programme de Terrain de jeux.

Ce dernier a été établi afin de favoriser un environnement sécuritaire pour les enfants et de s'assurer un climat respectueux et harmonieux.

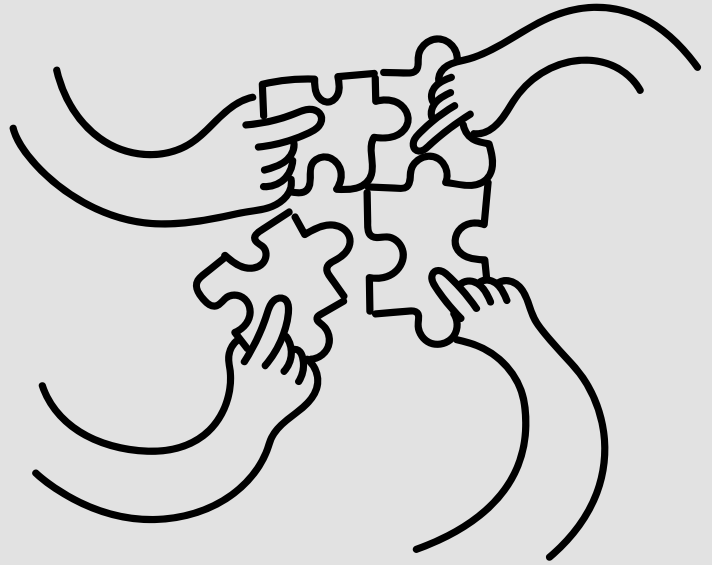
Pour nous aider à faire en sorte que celui-ci soit respecté, une collaboration active entre la direction, les parents et l'enfant est nécessaire.



**ON S'AMUSE
ON APPREND
ON BOUGE !**

En tant que participant au camp de jour:

- Je m'amuse et je suis positif.
- Je respecte les consignes et les animateurs.
- Je respecte les autres enfants, les aide et les encourage.
- Je participe à toutes les activités même si certaines ne me plaisent pas.
- Je reste toujours avec mon groupe et mon animateur.
- Je parle avec mon animateur quand je vis un problème pour régler la situation.
- Je prends soin du matériel et des lieux de jeux.
- Je prends soin de la planète en ramassant et en triant mes déchets. ◆◆◆



Tout comportement de violence physique et verbale est à proscrire et un manquement à répétition à un ou des éléments du code de vie peuvent amener à des sanctions.

COLLABORATION DES PARENTS

Bien que certains enfants puissent rencontrer des défis particuliers, le code de vie s'applique à tous. Il est crucial de nous informer de toute particularité concernant le comportement ou la santé de votre enfant.

Nous vous invitons à partager avec notre équipe, sur place, toute information pertinente ou conseil qui pourrait nous aider à lui offrir le meilleur encadrement possible. Votre collaboration demeure essentielle en tout temps.

MESURES DISCIPLINAIRES

En tout temps, les animateurs interviennent auprès des enfants : l'enfant peut donc recevoir initialement un ou plusieurs avertissements sans qu'il y ait de sanction.

Habituellement, il y a une gradation dans l'application des sanctions. Cependant, selon les actions posées, il est possible de passer directement à une sanction supérieure, sans suivre la gradation habituelle.

PROCEDURES LORS D'UN MANQUEMENT

LES BASES



- Avertissement de la part de l'animateur et un rappel des consignes à suivre.

- Avertissement de la part de l'animateur et un rappel des consignes à suivre.
- Annonce de la conséquence possible.

- La conséquence annoncée est appliquée.

Exemples de conséquences : Ramasser le matériel, retrait de privilèges, retrait d'une activité, être le dernier à sortir, etc.

NIVEAU JAUNE

Exemple de comportement

- Recevoir + de 3 avertissements pour le même comportement.
- Utiliser un langage inapproprié.
- Se moquer, insulter ou tenir des propos irrespectueux (raciste, sexiste, handicap etc.)
- Pousser, bousculer, tirailler, etc.
- Refuser de participer
- Être négatif

Sanctions

- Avertissement verbal pour l'enfant
- Retrait partiel pour une activité au bureau de la coordonnatrice.
- Contact avec le parent.



NIVEAU ORANGE

Exemple de comportement

- Répéter les comportements pour lesquels l'enfant a reçu avis de niveau JAUNE.
- Frapper, ou se bagarrer avec un autre enfant.
- Refuser de suivre son groupe
- Intimider ou menacer un autre enfant.
- Voler.
- Vandaliser.

Sanctions

- Suspension interne : retrait au bureau de chef de camp.
- Rencontre avec le parent.
- Mise en place d'un plan d'intervention.



NIVEAU ROUGE

Exemple de comportement

- Répéter les comportements pour lesquels l'enfant a reçu un avis de niveau ORANGE.
- Frapper un autre au visage ou à la tête.
- Frapper, mordre ou cracher sur un animateur ou un responsable.
- Refuser d'aller au bureau du Chef de camp.
- Fuguer

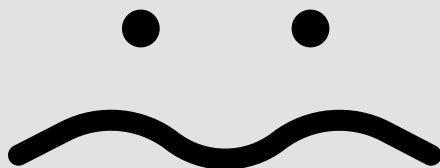
Sanctions

Selon la gravité et le contexte:

- Suspension d'une journée (sans remboursement).
- Une rencontre avec la direction du terrain de jeux, les parents et l'enfant est nécessaire avant la réintégration ;
- Suivi avec la feuille de route.

Dès l'appel au parent, celui-ci doit venir chercher immédiatement son enfant au camp de jour.

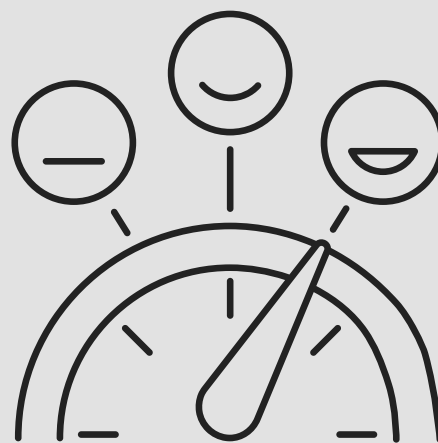
Pour réintégrer le camp de jour, la Direction doit juger que la collaboration de l'enfant et des parents sera suffisante.



Suite à la réintégration de l'enfant, s'il n'y a pas d'amélioration remarquée dans le comportement de l'enfant et que ce dernier nuit au bon fonctionnement du groupe, qu'il ne respecte pas les consignes et/ou le code de vie.

Renvoi automatique sans possibilité de retour, et ce, sans remboursement.

LES 7 COMMANDEMENTS DU CAMP



- 1 Je dois être respectueux envers les autres dans mes paroles et dans mes gestes.
- 2 Je dois être respectueux envers le matériel qui est mis à ma disposition.
- 3 Je m’amuse de façon sécuritaire.
- 4 Je ne m’éloigne pas du groupe sans permission.
- 5 Je participe activement à toutes les activités proposées pour avoir un maximum de plaisir.
- 6 Je m’habille de façon appropriée pour pouvoir bouger à mon aise.
- 7 Je laisse mes jouets personnels et précieux à la maison pour éviter tout bris et perte.

CODE DE VIE DU CAMP

ATTESTATION

Prenez note que les exemples de comportements sont fournis à titre indicatif. D'autres comportements pourraient également être sanctionnés.

Chaque cas sera évalué selon la coopération des parents, la gravité et la fréquence du comportement des enfants. Nous comptons sur votre appui et votre collaboration afin que chaque jeune profite au maximum de son été.

Toute l'équipe du camp de jour vous remercie de faire prendre connaissance du code de vie à votre enfant et vous remercie de votre collaboration.

Soyez assuré que vos questions, commentaires et suggestions sont les bienvenus et seront étudiés avec soin.

Nous vous remercions de votre collaboration



Je, _____ parent ou tuteur légal de,

déclare avoir lu le code de vie et m'engage à le faire respecter par mon enfant.

Signature du parent: _____ Date: _____

FIGHE INFORMATIONS

NOM DE L'ENFANT: _____

DATE DE NAISSANCE: _____

ÂGE: _____

ASSURANCE MALADIE: _____

EXPIRATION: _____

ALLERGIE OU PROBLÈME DE SANTÉ: _____

ADRESSE: _____

NOM DU PÈRE:

PÈRE: _____

TRAVAIL: _____

NOM DE LA MÈRE:

MÈRE: _____

TRAVAIL: _____

Interdiction de contact: Mère () Père () ou autre préciser: _____

L'ENFANT HABITE AVEC:

Les 2 parents () Sa mère () Son père () Garde partagée () Famille d'accueil ()

PERSONNE À CONTACTER EN CAS D'URGENCE

NOM: _____

TEL: _____

LIEN DE PARENTÉ: _____

NOM: _____

TEL: _____

LIEN DE PARENTÉ: _____

RETOUR À LA MAISON

MON ENFANT PEUT QUITTER LE CAMP SEUL: OUI () NON ()

MON ENFANT PEUT QUITTER AVEC LES PERSONNES SUIVANTES:

Sa mère () Son père () autre préciser:

NOM: _____

NOM: _____

LIEN DE PARENTÉ: _____

LIEN DE PARENTÉ: _____

AUTORISATION DE SOINS IMMÉDIATS

J'autorise le personnel du camp à prendre les mesures nécessaires en cas de blessures ou d'accident concernant mon enfant. Par le fait même, je suis conscient(e) que les frais ne seront pas couverts par le camp. Je reconnais avoir pris connaissance de cette politique et je consens à la respecter.

Signature du parent: _____ Date: _____

AUTORISATION DE SORTIE

À LA DÉCOUVERTE DE LA VALLÉE

JEUDI LE 6 MARS 2025
DÉPART | 9:15
RETOUR | 15:15
AU CENTRE SPORTIF

QUOI APPORTER DANS TON SAC À DOS



- Des espadrilles de sport
- Un lunch froid
- Des collations
- Une bouteille d'eau
- Ton sourire

AVANT-MIDI

Visite de l'exposition Marius Barbeau, sous forme de vidéos et animation, suivi d'un atelier de bricolage avec Mme. Caroline. Nous dînerons sur place.



CROSSFIT KID

LE REPÈRE



APRÈS-MIDI

Initiation au CrossFit adapté aux enfants. L'atelier est focussé sur le plaisir, l'agilité et la coordination.



AUTORISATION DE SORTIE

À LA DÉCOUVERTE DE LA VALLÉE

JEUDI LE 6 MARS 2025
DÉPART | 9:15
RETOUR | 15:15
AU CENTRE SPORTIF

J'autorise mon enfant, _____ à participer à la sortie.

Mon enfant, _____ sera absent.

Signature du parent: _____ Date: _____



107, rue Sainte-Anne
Frampton, QC
G0R 1M0

www.frampton.ca
loisirs@frampton.ca
418-479-5363 *201

CAMP DE JOUR DE FRAMPTON